

1 cm entspricht ca. 1 m.



Wohnung 4

Gesamtfläche	123,52 m ²
Wohnen/Essen	52,89 m ²
Zimmer	14,97 m ²
Schlafen/Ankleide	20,39 m ²
Bad	7,01 m ²
WC/DU	4,45 m ²
Diele	13,51 m ²
Abstellraum	2,41 m ²
Loggia	7,89 m ²



Bauherr

houseworker GmbH & Co. KG
Konrad-Adenauer-Straße 121
53343 Wachtberg
Telefon 0228 688977 - 0
Telefax 0228 688977 - 7

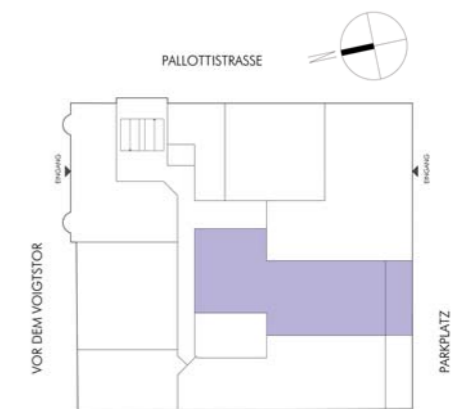
Beratung & Information

Stefan Rota

Telefon 0176 16889734
E-Mail s.rota@houseworker.net



0 1 2 3 4 5 m
1 cm entspricht ca. 1 m.



Wohnung 5

Gesamtfläche	137,37 m ²
Wohnen/Essen	51,53 m ²
Zimmer 1	13,58 m ²
Zimmer 2	14,06 m ²
Schlafen/Ankleide	20,94 m ²
Bad	7,03 m ²
WC/DU	3,88 m ²
Diele	14,20 m ²
Abstellraum	4,31 m ²
Loggia	7,84 m ²



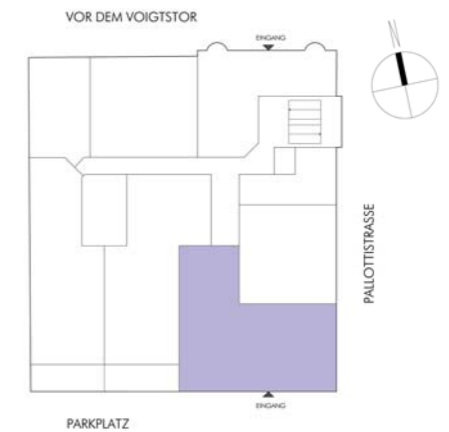
Bauherr

houseworker GmbH & Co. KG
Konrad-Adenauer-Straße 121
53343 Wachtberg
Telefon 0228 688977 - 0
Telefax 0228 688977 - 7

Beratung & Information

Stefan Rota

Telefon 0176 16889734
E-Mail s.rota@houseworker.net



Wohnung 6

Gesamtfläche	144,75 m ²
Wohnen/Essen	61,42 m ²
Zimmer 1	19,07 m ²
Zimmer 2	20,72 m ²
Bad	7,97 m ²
WC 1	2,01 m ²
WC 2	4,37 m ²
Flur	10,22 m ²
Diele	8,82 m ²
Abstellraum	5,25 m ²
Loggia	4,90 m ²



Bauherr

houseworker GmbH & Co. KG
 Konrad-Adenauer-Straße 121
 53343 Wachtberg
 Telefon 0228 688977 - 0
 Telefax 0228 688977 - 7

Beratung & Information

Stefan Rota

Telefon 0176 16889734
 E-Mail s.rota@houseworker.net

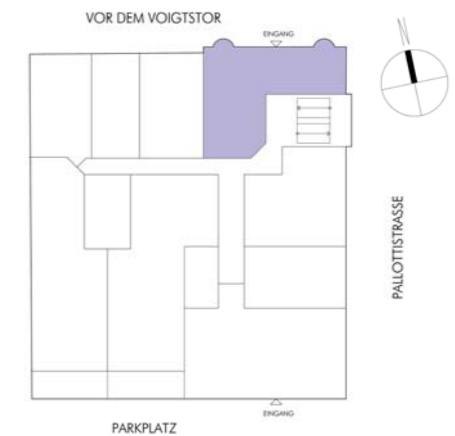


2. Obergeschoss

Dachgeschoss



0 1 2 3 4 5 m
1 cm entspricht ca. 1 m.



Wohnung 9

Gesamtfläche	139,61 m²
Wohnen/Essen	40,99 m ²
Zimmer 1	18,67 m ²
Zimmer 2	21,27 m ²
Studio	25,24 m ²
Ankleide	7,83 m ²
Bad	11,08 m ²
WC/DU	7,19 m ²
Loggia	5,12 m ²
Dachterrasse	2,22 m ²



Bauherr

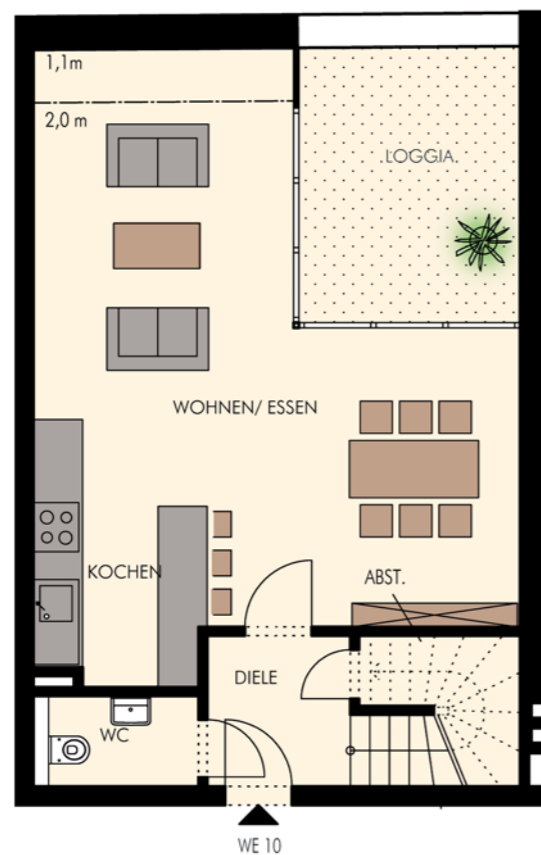
houseworker GmbH & Co. KG
Konrad-Adenauer-Straße 121
53343 Wachtberg
Telefon 0228 688977 - 0
Telefax 0228 688977 - 7

Beratung & Information

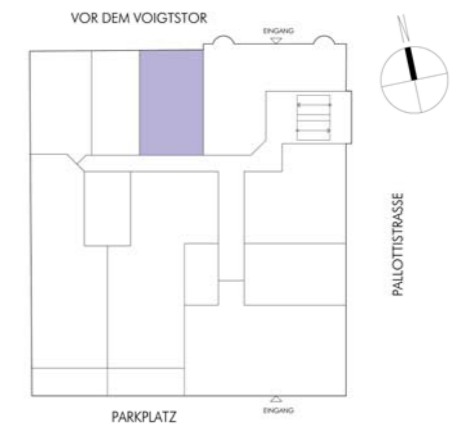
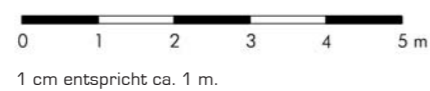
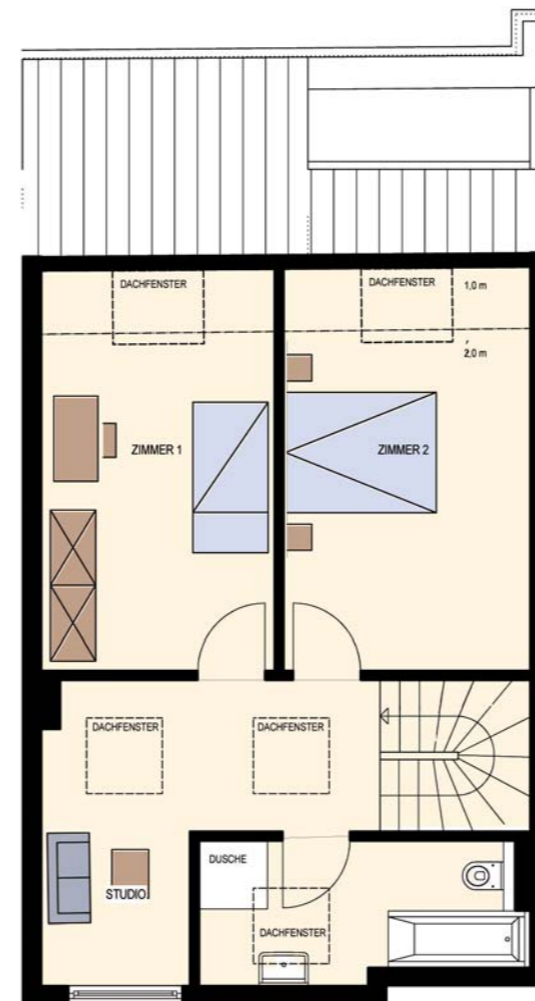
Stefan Rota
Telefon 0176 16889734
E-Mail s.rota@houseworker.net



2. Obergeschoss



Dachgeschoss



Wohnung 10

Gesamtfläche	100,29 m ²
Wohnen/Essen	37,34 m ²
Zimmer 1	14,51 m ²
Zimmer 2	15,44 m ²
Studio	13,16 m ²
Bad	6,64 m ²
WC	2,53 m ²
Diele	3,66 m ²
Abstellraum	1,81 m ²
Loggia	5,20 m ²



Bauherr

houseworker GmbH & Co. KG
Konrad-Adenauer-Straße 121
53343 Wachtberg
Telefon 0228 688977 - 0
Telefax 0228 688977 - 7

Beratung & Information

Stefan Rota

Telefon 0176 16889734
E-Mail s.rota@houseworker.net



2. Obergeschoss



Dachgeschoss



Wohnung 12

Gesamtfläche	154,58 m²
Wohnen/Essen	38,75 m ²
Zimmer 1	15,03 m ²
Zimmer 2	13,11 m ²
Zimmer 3	12,92 m ²
Zimmer 4	19,42 m ²
Bad	7,09 m ²
WC/DU	3,53 m ²
Flur	3,20 m ²
Diele	11,56 m ²
Abstellraum	3,62 m ²
Dachterrasse	26,35 m ²

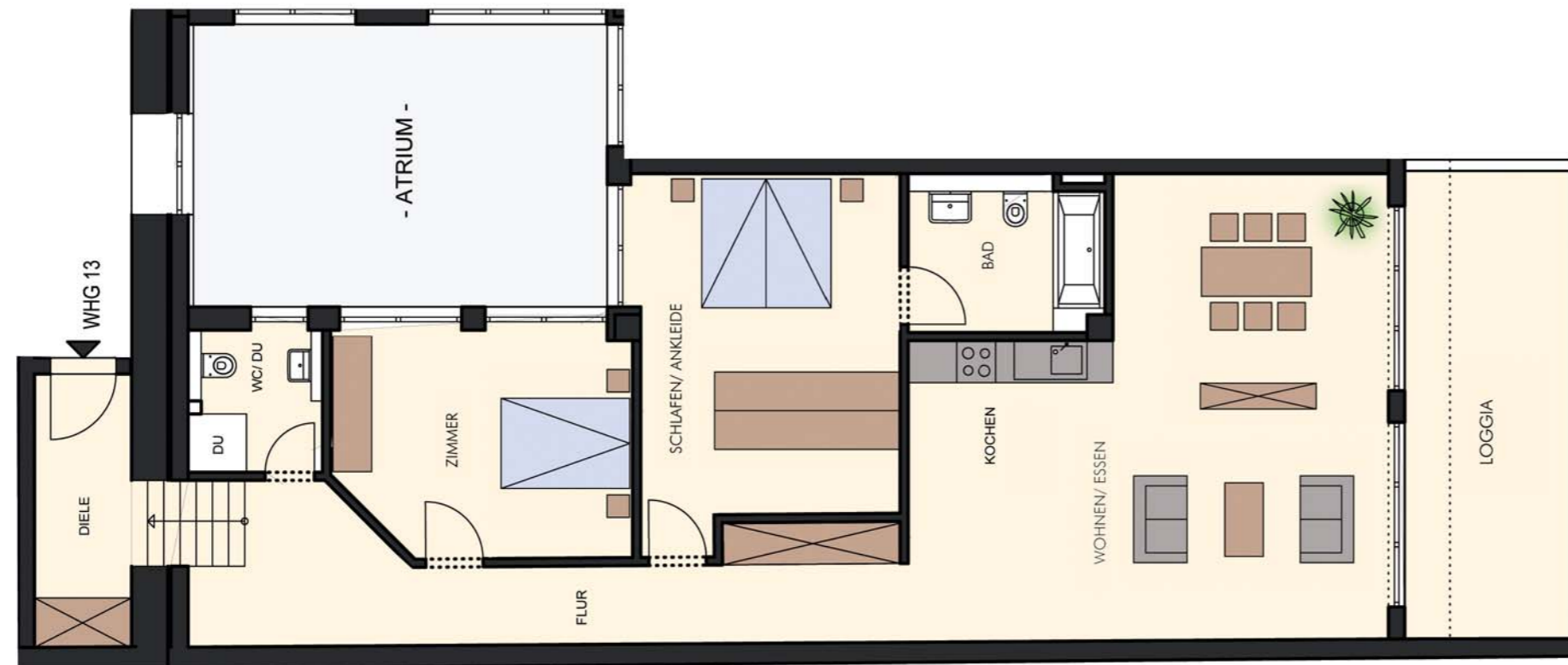


Bauherr

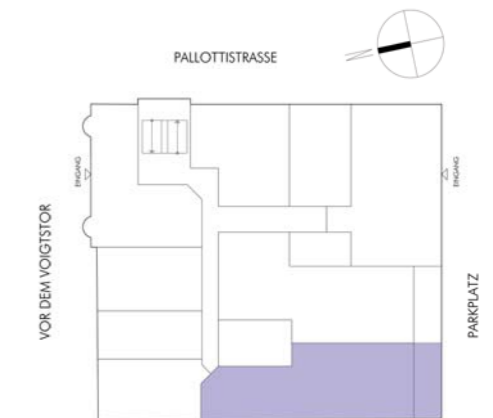
houseworker GmbH & Co. KG
Konrad-Adenauer-Straße 121
53343 Wachtberg
Telefon 0228 688977 - 0
Telefax 0228 688977 - 7

Beratung & Information

Stefan Rota
Telefon 0176 16889734
E-Mail s.rota@houseworker.net



1 cm entspricht ca. 1 m.



Wohnung 13

Gesamtfläche	124,62 m ²
Wohnen/Essen	55,25 m ²
Zimmer	15,14 m ²
Schlafen/Ankleide	21,45 m ²
Bad	7,01 m ²
WC/DU	4,41 m ²
Diele	6,59 m ²
Flur	5,81 m ²
Loggia	8,96 m ²



Bauherr

houseworker GmbH & Co. KG
Konrad-Adenauer-Straße 121
53343 Wachtberg
Telefon 0228 688977 - 0
Telefax 0228 688977 - 7

Beratung & Information

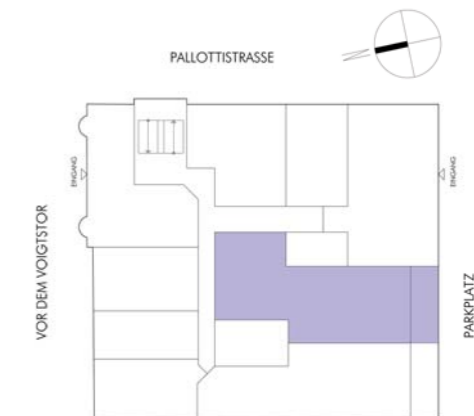
Stefan Rota

Telefon 0176 16889734
E-Mail s.rota@houseworker.net



0 1 2 3 4 5 m

1 cm entspricht ca. 1 m.



Wohnung 14

Gesamtfläche	140,20 m²
Wohnen/Kochen/Essen	81,40 m ²
Schlafen	13,70 m ²
Bad	5,60 m ²
WC	2,60 m ²
Diele	13,70 m ²
Empore	14,60 m ²
Loggia	8,60 m ²



Bauherr

houseworker GmbH & Co. KG

Konrad-Adenauer-Straße 121
53343 Wachtberg

Telefon 0228 688977 - 0
Telefax 0228 688977 - 7

Beratung & Information

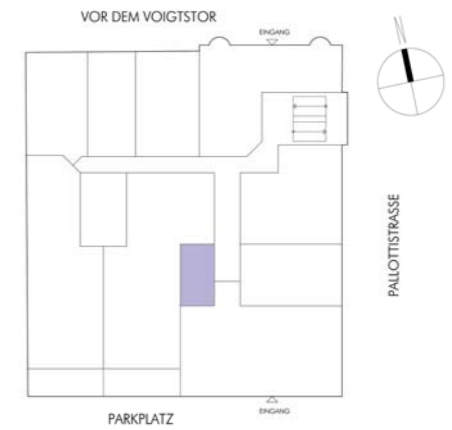
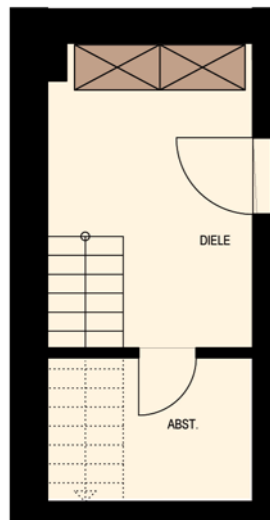
Stefan Rota

Telefon 0176 16889734
E-Mail s.rota@houseworker.net



2. Obergeschoss

Dachgeschoss



Wohnung 15

Gesamtfläche	177,00 m²
Wohnen/Essen	82,50 m ²
Zimmer	33,00 m ²
Bad	12,10 m ²
WC	3,50 m ²
Diele	9,10 m ²
Flur	4,40 m ²
Abstellraum	5,00 m ²
Dachterrasse	7,40 m ²
Dachgarten	20,00 m ²



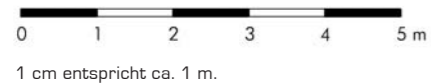
Bauherr

houseworker GmbH & Co. KG
Konrad-Adenauer-Straße 121
53343 Wachtberg
Telefon 0228 688977 - 0
Telefax 0228 688977 - 7

Beratung & Information

Stefan Rota

Telefon 0176 16889734
E-Mail s.rota@houseworker.net





1 cm entspricht ca. 1 m.



Wohnung 16

Gesamtfläche	116,41 m ²
Wohnen/Essen	38,60 m ²
Zimmer 1	19,23 m ²
Zimmer 2	18,36 m ²
Bad	8,14 m ²
WC	2,11 m ²
Diele	13,28 m ²
Flur	7,62 m ²
Abstellraum	3,85 m ²
Loggia	5,22 m ²



Bauherr

houseworker GmbH & Co. KG
 Konrad-Adenauer-Straße 121
 53343 Wachtberg
 Telefon 0228 688977 - 0
 Telefax 0228 688977 - 7

Beratung & Information

Stefan Rota

Telefon 0176 16889734
 E-Mail s.rota@houseworker.net